

COMUNE DI OSILO

PROVINCIA DI SASSARI

VARIANTE AL PIANO PARTICOLAREGGIATO DEL CENTRO STORICO ZONA A1

REGIONE AUTONOMA DELLA SARDEGNA
 DIREZIONE REGIONALE DELLA PUBBLICA ISTRUZIONE
 SERVIZI DI CULTURA, INFORMAZIONE, SPETTACOLI E TURISMO
 SERVIZIO N. 13
 Provvedimento emanato ai sensi del
 D.L. n. 153 del 1998 art. 1457 vedi grafico numero

Regione Aut. della Sardegna Direzione Regionale Istruzione, Cultura, Informazione, Spettacoli e Turismo		
★	01 MAR. 2001	★
PROT. N. 2431 POS. N. 86/89		

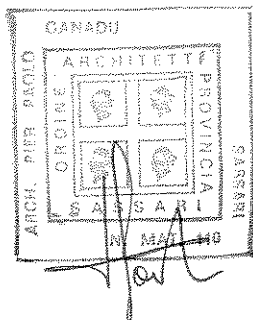
Dott. Arch. Pier Paolo Ganadu

Piazza Castello, 11 - tel. 079/23.57.97

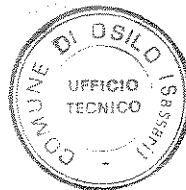
Tavola n.	Elaborato:
4. 5.1	ISOLATO 5: SCHEDE NORMATIVE PARTE PRIMA

Scala:	Data: Ottobre 96	Agg.:	Agg.:
--------	------------------	-------	-------

Il Progettista



Il Sindaco



Il Capo Ufficio Tecnico

IL RESPONSABILE
 DELL'UFFICIO TECNICO
 (Geom. ANTONIO PINTUS)

ZONA A 1	SCHEDA N. 5.01	ISOLATO N. 5	UNITA' N. 01
UBICAZIONE UNITA': via Manunta n. 2			
DATI CATASTALI: TERRENI - Foglio 71 - Mappale 88- FABBRICATI - Foglio 71A Mappale 88			

STRALCIO PLANIMETRIA CATASTO URBANO	STRALCIO PLANIMETRIA DI PIANO PART.

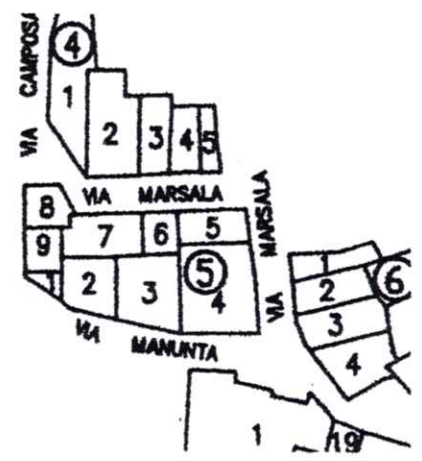
DOCUMENTAZIONE FOTOGRAFICA

ZONA A 1	SCHEDA N. 5.02	ISOLATO N. 5	UNITA' N. 02
UBICAZIONE UNITA': via Manunta n. 4			
DATI CATASTALI: TERRENI - Foglio 71 - Mappale 88- FABBRICATI - Foglio 71A Mappale 88			

STRALCIO PLANIMETRIA CATASTO URBANO



STRALCIO PLANIMETRIA DI PIANO PART.



DOCUMENTAZIONE FOTOGRAFICA



ZONA A 1	SCHEDA N. 5.03	ISOLATO N. 5	UNITA' N. 03
UBICAZIONE UNITA': via Manunta snc			
DATI CATASTALI: TERRENI - Foglio 71 - Mappale 87- FABBRICATI - Foglio 71A Mappale 87			

STRALCIO PLANIMETRIA CATASTO URBANO	STRALCIO PLANIMETRIA DI PIANO PART.

DOCUMENTAZIONE FOTOGRAFICA

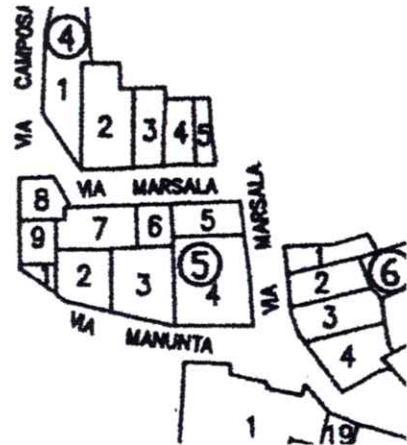


ZONA A 1	SCHEDA N. 5.04	ISOLATO N. 5	UNITA' N. 04
UBICAZIONE UNITA': via Manunta 8-8A			
DATI CATASTALI: TERRENI - Foglio 71 - Mappale 86- FABBRICATI - Foglio 71A Mappale 86			

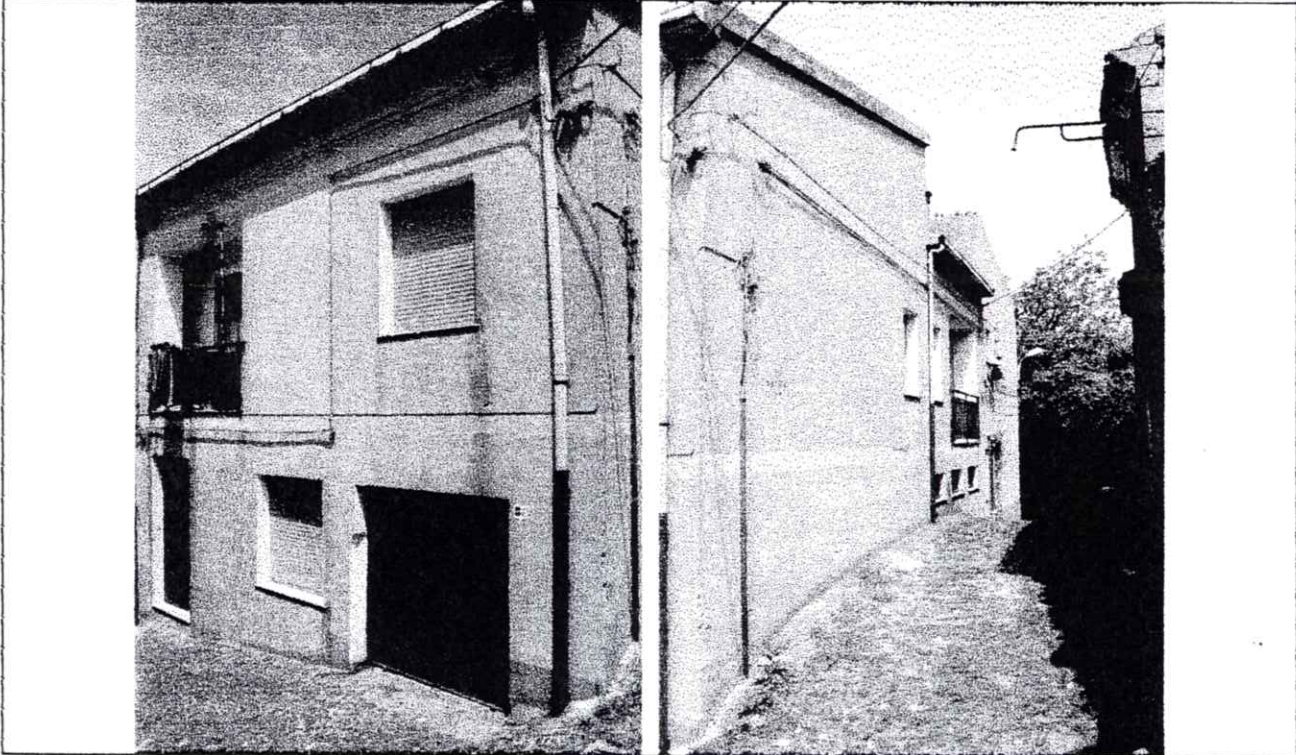
STRALCIO PLANIMETRIA CATASTO URBANO



STRALCIO PLANIMETRIA DI PIANO PART.



DOCUMENTAZIONE FOTOGRAFICA



ZONA A 1	SCHEDA N. 5.05	ISOLATO N. 5	UNITA' N. 05
UBICAZIONE UNITA': via Marsala 7-7A			
DATI CATASTALI: TERRENI - Foglio 71 - Mappale 84- FABBRICATI - Foglio 71A Mappale 84			

STRALCIO PLANIMETRIA CATASTO URBANO	STRALCIO PLANIMETRIA DI PIANO PART.

DOCUMENTAZIONE FOTOGRAFICA

ZONA A 1	SCHEDA N. 5.06	ISOLATO N. 5	UNITA' N. 06
UBICAZIONE UNITA': via Marsala n. 5			
DATI CATASTALI: TERRENI - Foglio 71 - Mappale 1451- FABBRICATI - Foglio 71A Mappale 1451			

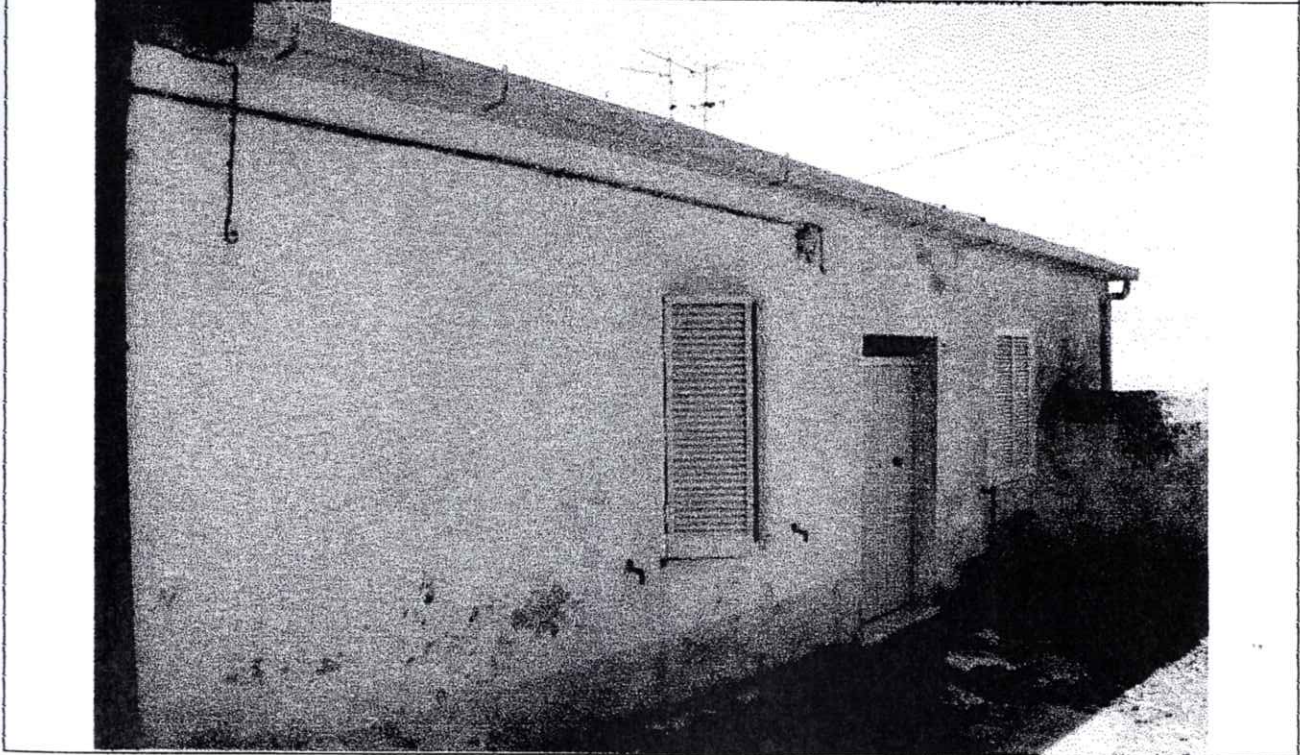
STRALCIO PLANIMETRIA CATASTO URBANO	STRALCIO PLANIMETRIA DI PIANO PART.

DOCUMENTAZIONE FOTOGRAFICA

ZONA A 1	SCHEDA N. 5.07	ISOLATO N. 5	UNITA' N. 07
UBICAZIONE UNITA': via Marsala n. 3			
DATI CATASTALI: TERRENI - Foglio 71 - Mappale 85- FABBRICATI - Foglio 71A Mappale 85			

STRALCIO PLANIMETRIA CATASTO URBANO	STRALCIO PLANIMETRIA DI PIANO PART.

DOCUMENTAZIONE FOTOGRAFICA



ZONA A 1	SCHEDA N. 5.08	ISOLATO N. 5	UNITA' N. 08
UBICAZIONE UNITA': via Marsala			
DATI CATASTALI: TERRENI - Foglio 71 - Mappale 89- FABBRICATI - Foglio 71A Mappale 85			

STRALCIO PLANIMETRIA CATASTO URBANO	STRALCIO PLANIMETRIA DI PIANO PART.

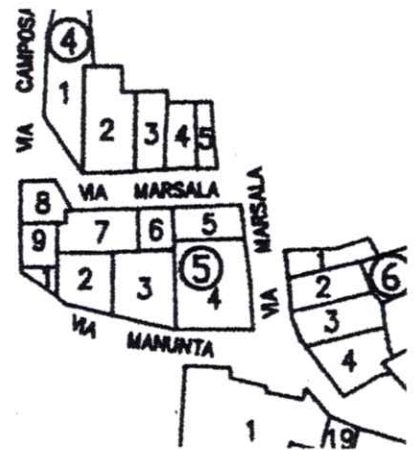
DOCUMENTAZIONE FOTOGRAFICA

ZONA A 1	SCHEDA N. 5.09	ISOLATO N. 5	UNITA' N. 09
UBICAZIONE UNITA': via Marsala			
DATI CATASTALI: TERRENI - Foglio 71 - Mappale 89- FABBRICATI - Foglio 71A Mappale 85			

STRALCIO PLANIMETRIA CATASTO URBANO



STRALCIO PLANIMETRIA DI PIANO PART.



DOCUMENTAZIONE FOTOGRAFICA

